



Elektroanschluß : PG29  
 min. 28 kVA - max. 52 kVA  
 Genauer Wert : siehe Typenschild

Electric supply : PG29  
 min. 28 kVA - max. 52 kVA  
 Exact value : see type shield

Raccordement électrique : PG29  
 mini. 28 kVA - maxi. 52 kVA  
 Valeur exacte : voir tableau

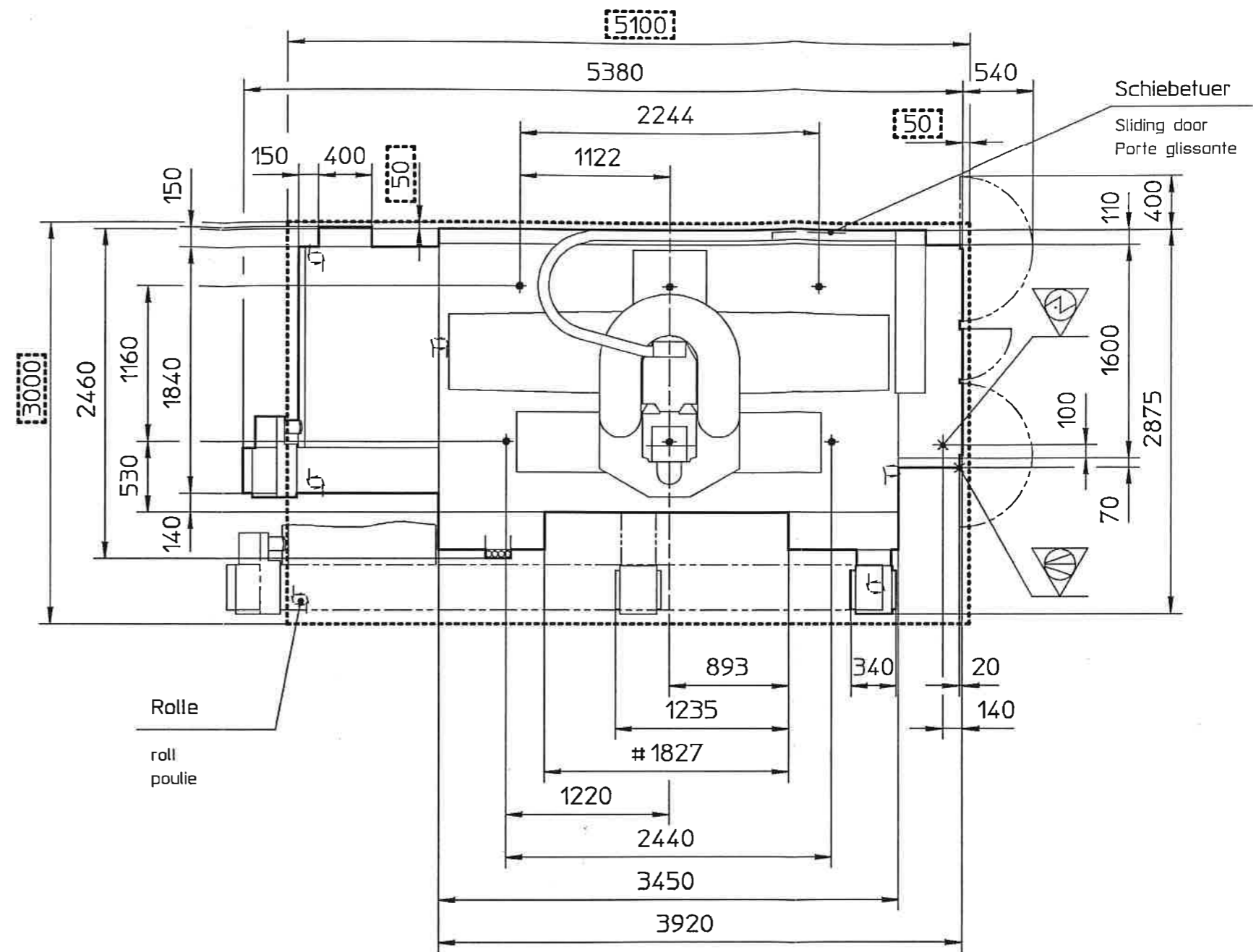


Druckluftanschluß : NW13 , min. 5,5 bar  
 Durchschnittsverbrauch : 350 Normliter/min  
 Erforderliche Zuleitung : min. NW16

Pneumatic supply : NW13 , min. 5,5 bar  
 Average consumption : 350 standard litres/min  
 Necessary connection : min. NW16


Raccordement air comprimé : NW13 , mini. 5,5 bar  
 Consommation moyenne : 350 litres standard/min  
 Alimentation nécessaire : mini. NW16

Qualitätsklasse	Quality class	Classe de qualité
Feste Verunreinigungen Solid contaminants Impureté	Wassergehalt Water content Teneur en eau	Gesamtölgehalt Total oil content Teneur en huile totale
ISO 8573-1, 4	ISO 8573-1, 4	ISO 8573-1, 4
≈ 8 mg/m <sup>3</sup> * 15 µm	≈ 6 g/m <sup>3</sup>	≈ 5 mg/m <sup>3</sup>
* max. Teilchengröße	max. particle size / grandeur de particule maxi.	



- Aufstellpunkte  
Installation points  
Points d'installation

- # Türöffnung  
Door opening  
Ouverture de porte

 Kühlmittelwanne Option  
 Coolant trough option  
 Cuve d'agent réfrigérant option

Maschinengewicht (ohne Zusatzaggregate) : ca. 6000 kg  
 Machine weight (without accessory aggregates) : appr. 6000 kg  
 Poids de machine (sans agrégats supplémentaires) : env. 6000 kg

mit Späneförderer  
 with chip conveyor  
 avec convoyeur de copeaux

Änderungen vorbehalten  
 Modifications reserved  
 Sous réserve de modifications

**chiron**

Lageplan  
 Layout  
 Plan d'implantation

X=2000

FZ18L  
 36 WZ

	Datum	Name	Zeichnungs-Nr.	Revision 02
Gez.	17.05.1999	kontech	5706020301	Zeichnung nur per CAD ändern
Gepr.	18.05.2000	engelb		