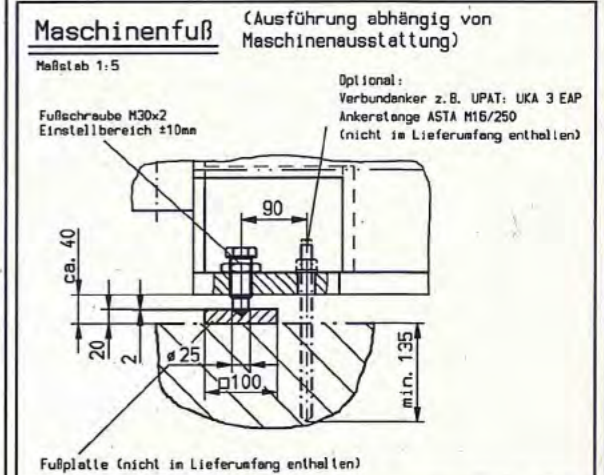


Anschluß Spannung : 3x400V/230V/N/PE  
 Frequenz : 50HZ  
 Fußbelastung : ca. 1350kg/m2



**Zeichnung geprüft und genehmigt**

Firma: \_\_\_\_\_

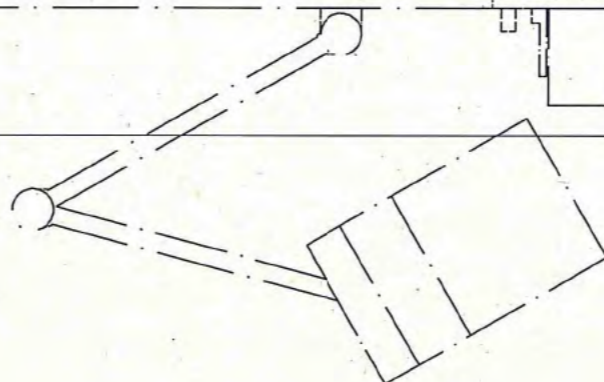
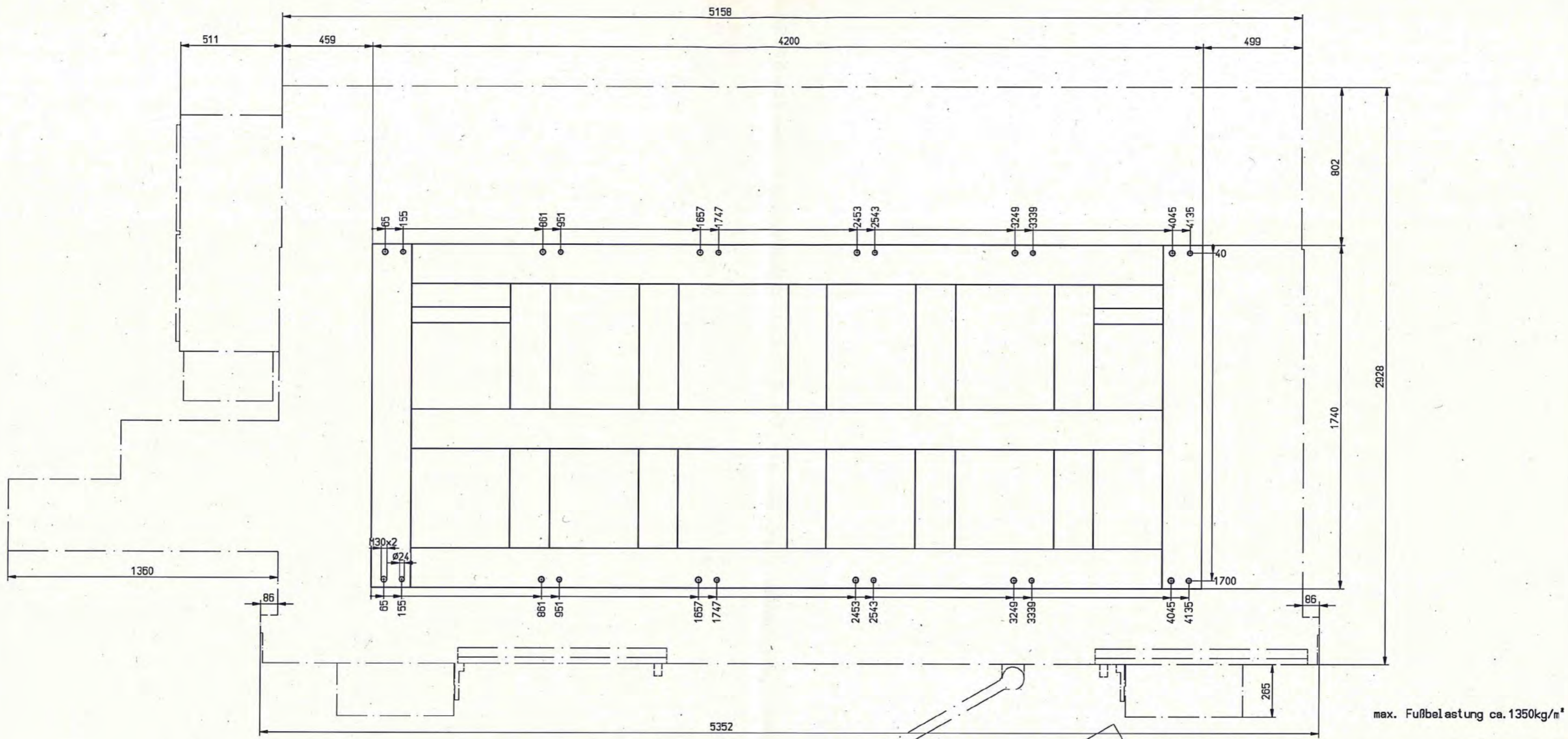
Datum: \_\_\_\_\_

Unterschrift: \_\_\_\_\_

Änderung	Datum	Ursache	Maßstab	Blatt	Datum	Ursache	Blatt	Blatt	Blatt	Blatt
1	17.11.2011		1:20	1	22.03.2012		1			
2	16.02.2012									
3	17.01.2012									
4	23.11.2011									

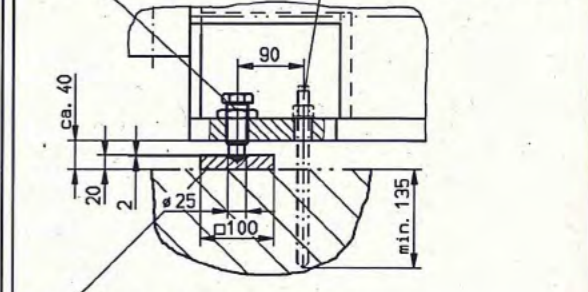
Maßblatt DBZ 2/50  
 XC3000) 2x800-Y600-Z600 Konf: \_\_\_\_\_

Die Fertigung ist nur für die Ausführung der Maschine nach den Angaben der Zeichnung zu genehmigen. Änderungen sind nur mit Zustimmung der Fertigung zulässig.



**Maschinenfuß 12x** (Ausführung abhängig von Maschinenausstattung)

Maßstab 1:5  
 Fußschraube M30x2  
 Einstellbereich ±10mm  
 Optional:  
 Verbundanker z.B. UPAT: UKA 3 EAP  
 Ankerstange ASTA M16/250  
 (nicht im Lieferumfang enthalten)



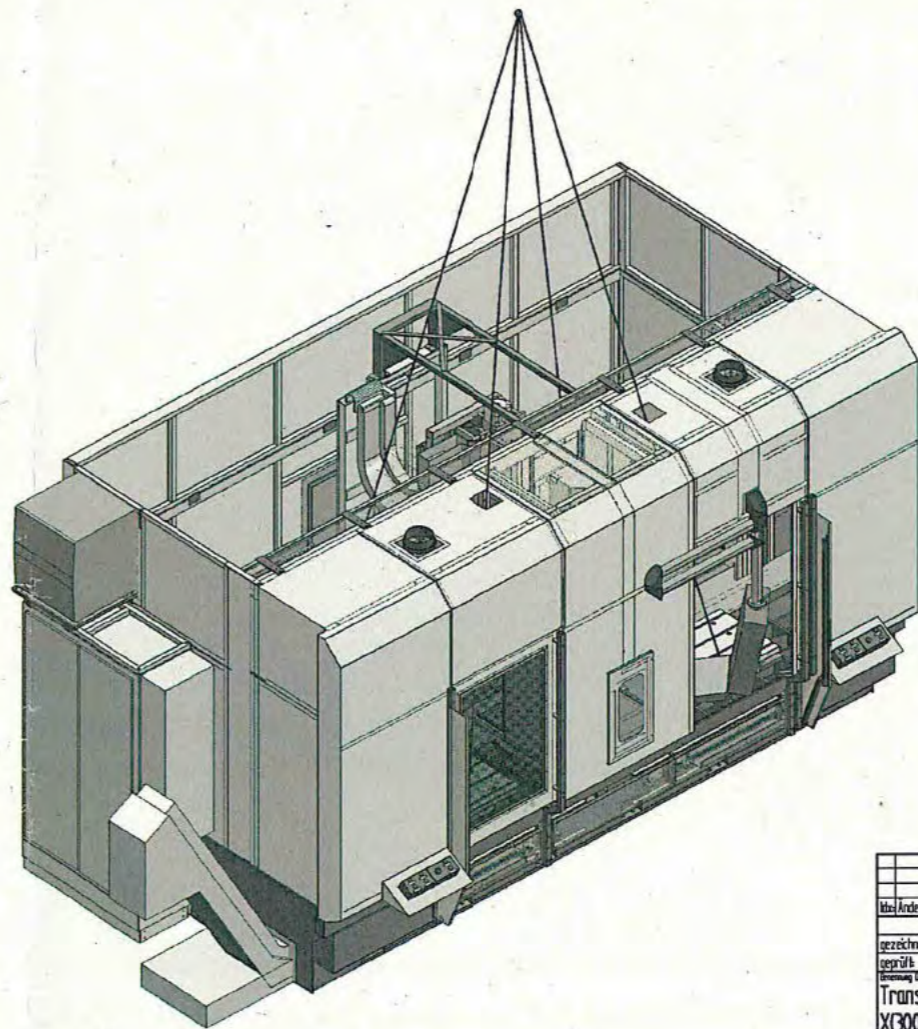
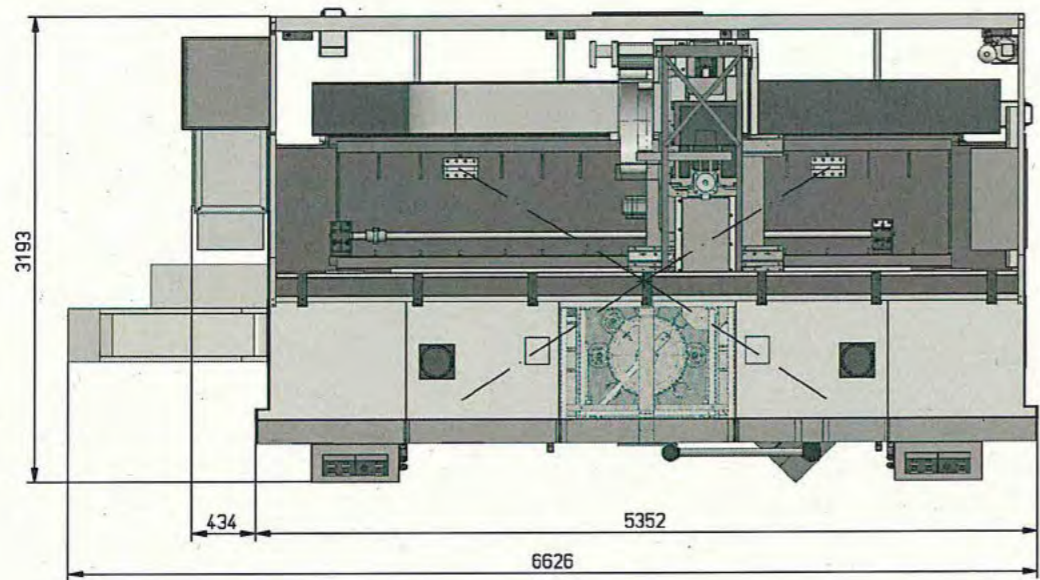
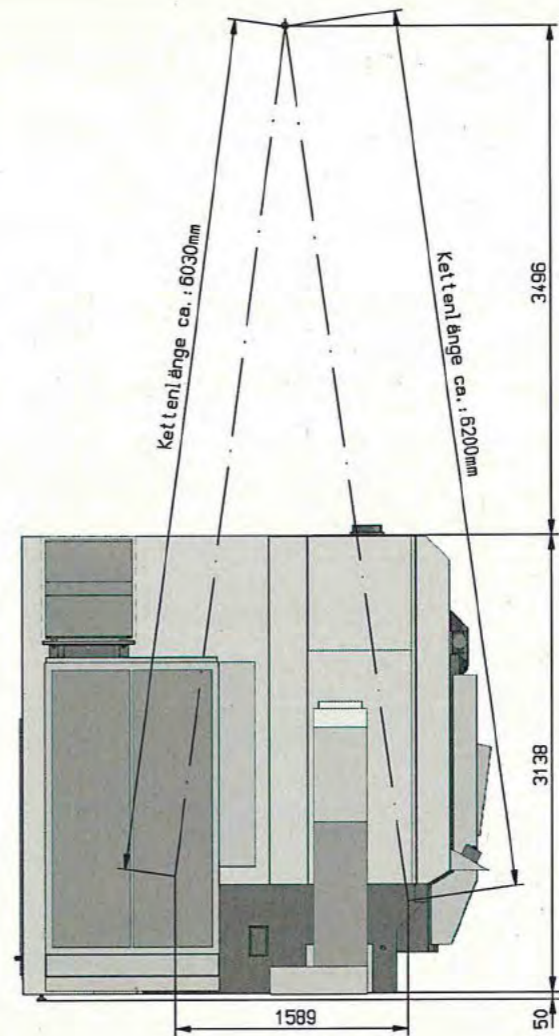
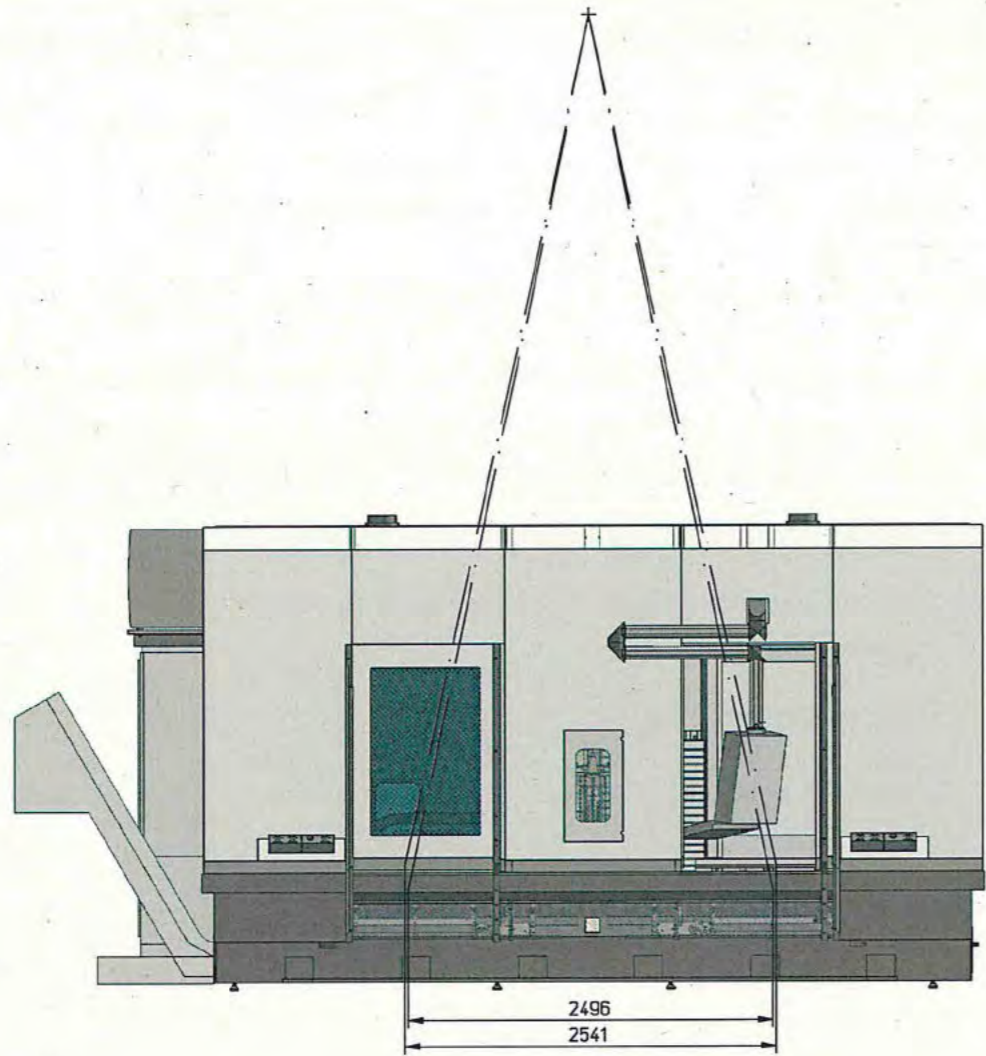
Fußplatte (nicht im Lieferumfang enthalten)

Die Firma AXA...  
 ist für die...  
 verantwortlich...  
 für die...  
 der...

Änderung		Datum		Name		Maßstab		Zustimmung		Freigegeben	
gezeichnet	20.02.2012				1:10						
geprüft	22.03.2012										
<b>Aufstellplan</b> <b>X(3000) 2x800-Y600-Z600 Kom:</b>											



AXA Gehäusetechnik- und Fertigung GmbH  
 Hauptstraße 22 - 40225 Mönchengladbach  
 Tel. 0202/974-1 - Fax 0202/974-100  
 http://www.axa-technik.de



Gewicht mit Schaltschrank und Späneförderer : ca 18t

Die hier gezeigten Zeichnungen sind für den internen Gebrauch vorgesehen. Sie dürfen nicht ohne schriftliche Genehmigung von AXA an Dritte weitergegeben werden.

Änderung		Datum	Name	Datum	Name	Abgepr.	Bearb.	IN 3d	~	✓	✓	✓	✓
gezeichnet	16.02.2012			1/25	Blatt								
geprüft	22.03.2012												
Transportskizze X3000) 2x800-Y600-Z600 Kom:													



AXA Entwicklung- und Produktion GmbH  
 Industriestraße 19 - 4853 Schöppingen  
 Tel: 05221 974 - Fax: 05221 976  
<http://www.axa.de>