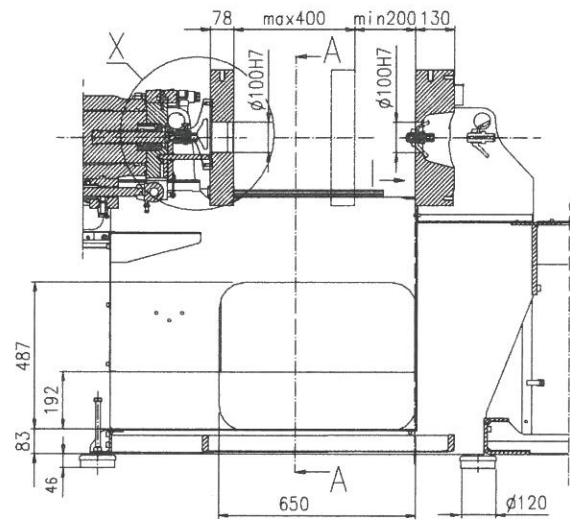
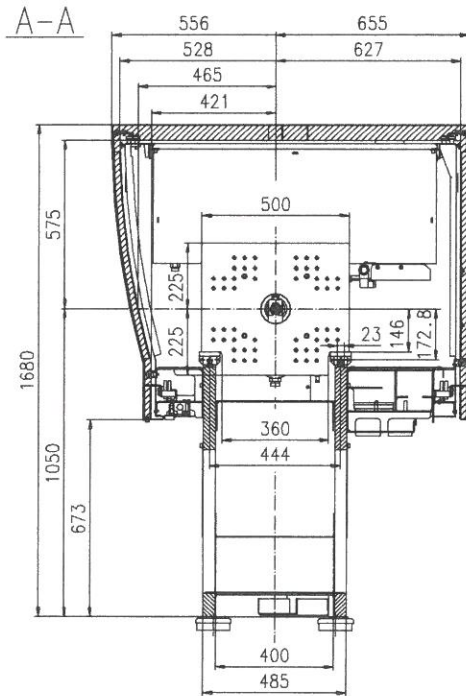
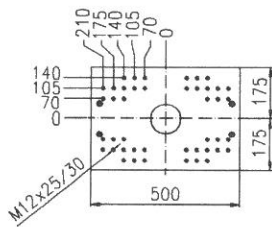


- [1] Pneumatikanschluß
- [2] Werkzeugkühlung Zulauf- Ablauf
Ölkühler Zulauf- Ablauf
- [3] Elektroanschluß

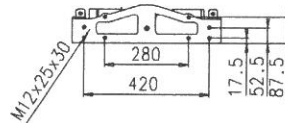
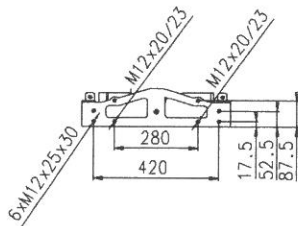
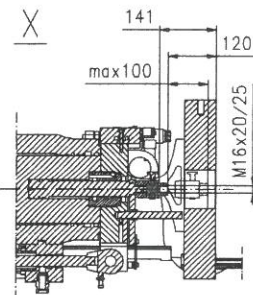
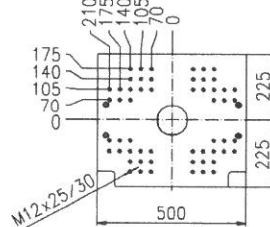
| Maschinenbezeichnung | Trockenlauf / Hub (Euromap 6) | | | Gewicht | | Länge L | | Höhe H | |
|----------------------|----------------------------------|-----|--------|---------|---------|---------|--------|--------|--------|
| | sec | mm | inches | to | US tons | mm | inches | mm | inches |
| VC 80 / 40, 50 | 1.6 | 150 | 5.9 | 2.7 | 3.0 | 3370 | 132.68 | 1800 | 70.87 |
| VC 200 / 40, 50 | 1.6 | 150 | 5.9 | 2.7 | 3.0 | 3370 | 132.68 | 1780 | 70.08 |
| VC 330 / 40, 50 | 1.6 | 150 | 5.9 | 2.8 | 3.1 | 3870 | 152.36 | 1835 | 72.24 |



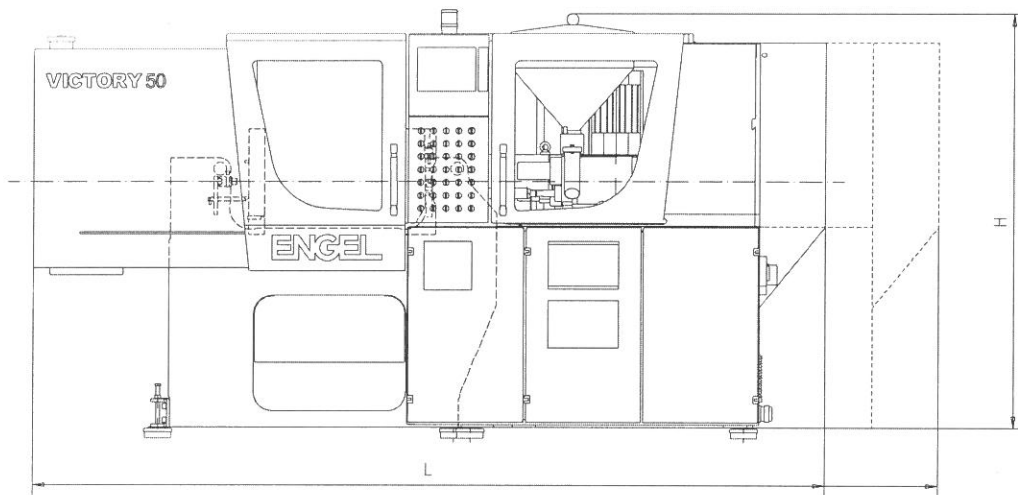
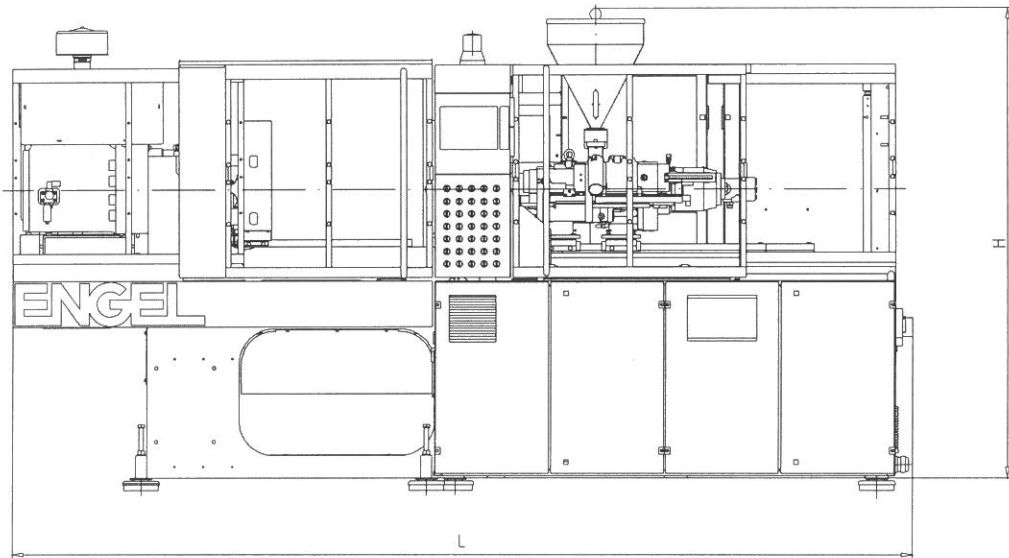
A-Platten
Standard: VC Focus



B-Platten
Standard: VC Tech, Power



| Größenbezeichnung | | VC.../40 | VC.../50 |
|---------------------------------------|---------|-----------|-----------|
| Schließkraft | to/kN | 40 / 400 | 50 / 500 |
| Öffnungskraft | kN | 16 | 16 |
| Öffnungsweg | mm | 400 | 400 |
| Werkzeugeinbauhöhe min. | mm | 200 | 200 |
| Plattenabstand max. | mm | 600 | 600 |
| Aufspannplattengröße h x v | mm | 500 x 350 | 500 x 350 |
| Vergrößerte Aufspannplatte h x v | mm | 500 x 450 | 500 x 450 |
| Ausfallschachtbreite | mm | 400 | 400 |
| Auswerferweg | mm | 100 | 100 |
| Auswerferkraft vor / zurück | kN | 40 / 14 | 40 / 14 |
| Werkzeuggewicht max. BAP/ Schwerpunkt | kg / mm | 300 / 133 | 300 / 133 |
| Anzahl der Werkzeugkühlkreise | nxl/min | 4x10 | 4x10 |



| Maschinenbezeichnung | VC 200/28 | | VC 200/40, 50 | | VC 200/60, 70, 80 | | VC 200/90, 110, 120 | |
|-----------------------------|--------------|------------------------|------------------|------------------------|----------------------|----------------------------|-------------------------|----------------------------|
| | VC 200/30 US | VC 200/28 PRO | VC 200/44, 55 US | VC 200/40, 50 PRO | VC 200/65, 75, 85 US | VC 200/60, 70, 80 PRO | VC 200/100, 120, 130 US | VC 200/90, 110, 120 PRO |
| Gewicht | to | 2.7 | | 2.7 | | 5.2 | | 7.2 |
| | US tons | 3.0 | | 3.0 | | 5.7 | | 7.94 |
| Länge | mm | 3370 | | 3370 | | 3967 | | 4360 |
| | inches | 132.68 | | 132.68 | | 156.18 | | 171.65 |
| Höhe | mm | 1780 | | 1780 | | 1975 / 2133 ¹ | | 2043 / 2133 ¹ |
| | inches | 70.08 | | 70.08 | | 77.76 / 83.98 ¹ | | 80.43 / 83.98 ¹ |
| Ölfüllung ² | l | 135 | | 135 | | 185 | | 300 |
| | gal | 35.7 | | 35.7 | | 48.9 | | 79.3 |
| Pumpenleistung | kW | 11 / 15 / 15 / - | | 11 / 15 / 15 / - | | 15 / 15 / 15 / 18.5 | | 15 / 15 / 18.5 / 18.5 |
| | hp | 14.8 / 20.1 / 20.1 / - | | 14.8 / 20.1 / 20.1 / - | | 15 / 20.1 / 20.1 / 24.8 | | 20.1 / 20.1 / 24.8 / 24.8 |
| Filtermotor | kW | - / - / - / - | | - / - / - / - | | - / - / - / - | | - / - / - / - |
| | hp | | | | | | | |
| Anschlussleistung | kW | 18 / 22 / 22 / - | | 18 / 22 / 22 / - | | 22 / 22 / 22 / 25.5 | | 22 / 22 / 25.5 / 25.5 |
| | hp | 24.1 / 29.5 / 29.5 / - | | 24.1 / 29.5 / 29.5 / - | | 28.2 / 28.2 / 28.2 / 34.2 | | 28.2 / 28.2 / 34.2 / 32.2 |
| Anschlussstrom ³ | A | 34 / 40 / 40 / - | | 34 / 40 / 40 / - | | 40 / 40 / 40 / 47 | | 40 / 40 / 47 / 47 |
| | | | | | | | | |

1. VC 200/65, 75, 85, 100, 120, 130 US
2. Bei Inbetriebnahme im Hause ENGEL +15%
3. Bei Spannung 3 x 380V - 415V + N + PE, 50/60Hz

| Größenbezeichnung ¹ | | 200/... | | | | | |
|--|----------------------|----------------------|-------|-------|-------|-------|-------|
| | | Focus / Tech / Power | | | HV3 | | |
| Schneckendurchmesser | mm | 25 | 30 | 35 | 25 | 30 | 35 |
| | inches | 0.98 | 1.18 | 1.38 | 0.98 | 1.18 | 1.38 |
| Dosierweg | mm | | 140 | | | 140 | |
| | inches | | 5.51 | | | 5.51 | |
| Max. Hubvolumen | cm ³ | 69 | 99 | 135 | 69 | 99 | 135 |
| | in ³ | 4.21 | 6.04 | 8.24 | 4.21 | 6.04 | 8.24 |
| Schneckenfrequenz | min-1 rpm | | 480 | | | 550 | |
| L/D Schneckenlänge (3-Zonen) | L/D | 24.8 | 20.5 | 17.3 | 24.8 | 20.5 | 17.3 |
| Plastifizierleistung (3-Zonen) ² | g/sec | 11.8 | 16.8 | 24.6 | 13.8 | 18.3 | 26.0 |
| | oz/sec | 0.42 | 0.59 | 0.87 | 0.49 | 0.65 | 0.92 |
| L/D Schneckenlänge Barriere | L/D | 24.8 | 20.5 | - | 24.8 | 20.5 | - |
| Plastifizierleistung Barriere ³ | g/sec | 14 | 20 | - | 15.2 | 21.8 | - |
| | oz/sec | 0.49 | 0.70 | - | 0.54 | 0.77 | - |
| Einspritzstrom ⁴ | cm ³ /sec | 104 | 150 | 204 | 128 | 184 | 251 |
| | in ³ /sec | 6.35 | 9.15 | 12.45 | 7.81 | 11.23 | 15.31 |
| Einspritzstrom Spritzdruck erhöht ⁴ | cm ³ /sec | 68 | 99 | 134 | 84 | 121 | 165 |
| | in ³ /sec | 4.15 | 6.04 | 8.18 | 5.12 | 7.38 | 10.07 |
| Spez. Spritzdruck | bar | 2090 | 1450 | 1065 | 2090 | 1450 | 1065 |
| | psi | 30305 | 21025 | 15443 | 30305 | 21025 | 15443 |
| Spez. Spritzdruck erhöht | bar | 2400 | 2210 | 1620 | 2400 | 2210 | 1620 |
| | psi | 34800 | 32045 | 23490 | 34800 | 32045 | 23490 |
| Düsenweg | mm | | 230 | | | 230 | |
| | inches | | 9.06 | | | 9.06 | |
| Düseneintauchtiefe | mm | | 30 | | | 30 | |
| | | | 1.18 | | | 1.18 | |
| Düsenanpreßkraft | kN | | 28 | | | 28 | |
| | US tons | | 3.15 | | | 3.15 | |
| Heizleistung | kW | | 6.8 | | | 6.8 | |
| | hp | | 9.1 | | | 9.1 | |
| Anzahl der Heizzonen inkl. Düse | | | 4 | | | 4 | |
| Trichterinhalt | l | | 34 | | | 34 | |
| | lbs | | 37.5 | | | 37.5 | |

1. Max. Hubvolumen [cm³] x Spez. Spritzdruck erhöht [bar] / 1000

2. Werte für Polystyrol (nach ENGEL Werksnorm ETR 10100)

3. Werte für HDPE (nach ENGEL Werksnorm ETR 10100)

4. Abhängig von Pumpenantriebsleistung