

2. Technische Daten

03/22

KASTOmicut A 2.6

Schnittbereiche:

| | | |
|----------------|-------------------------|--------------------------|
| Schnittbereich | 90° rund (●/○) | 160 / 260 mm |
| Schnittbereich | 90° flach (B x H) (□) | 310 x 260 mm |
| Schnittbereich | 90° vierkant (■/□) | 160 x 160 / 260 x 260 mm |
| Schnittbereich | + 45° rund (○) | 220 mm |
| Schnittbereich | + 45° flach (B x H) (□) | 200 x 200 mm |
| Schnittbereich | + 60° rund (○) | 140 mm |
| Schnittbereich | + 60° flach (B x H) (□) | 140 x 140 mm |
| Schnittbereich | - 45° rund (○) | 240 mm |
| Schnittbereich | - 45° flach (B x H) (□) | 200 x 260 mm |
| Schnittbereich | - 45° vierkant (□) | 210 x 210 mm |

| | |
|---|----------|
| Materialvorschublänge, einfach | 500 mm |
| Materialvorschublänge, Mehrfachvorschub | 9.999 mm |
| Kleinster zu sägender Durchmesser | 10 mm |
| Kürzeste Abschnittlänge bei Einzelschnitt und Automatik | 6 mm |
| Kürzeste Reststücklänge bei Einzelschnitt | 30 mm |
| Kürzeste Reststücklänge bei Automatikbetrieb | 60 mm |

Maße und Gewichte:

| | |
|----------------------------------|----------|
| Länge | 2.120 mm |
| Breite | 2.885 mm |
| Höhe, Oberteil abgesenkt | 1.690 mm |
| Höhe, Oberteil in Höchststellung | 2.040 mm |
| Materialauflagehöhe | 950 mm |
| Gesamtgewicht | 1.300 kg |

Leistungsmerkmale:

| | |
|---|----------------|
| Gesamt-Anschlusswert | 2,5 kW |
| Sägemotor, Leistung – frequenzgeregelt | 1,5 kW |
| Schnittgeschwindigkeit stufenlos – bei frequenzgeregelt | 20 – 110 m/min |

| | |
|-----------------------|--|
| Sägeband-Abmessungen: | 3.180 x 27 x 0,9 mm |
| Sägebandführungen: | Hartmetallführungen, auswechselbar |
| Materialspannung: | hydraulisch |
| Schnittvorschub: | hydraulisch |
| Sägebandspannung: | mechanisch |
| Sägebandreinigung: | durch mitlaufende, leicht auswechselbare Drahtbürste |

| | |
|--------------------|--|
| Kühlmittel: | Zuführung über 2 einstellbare Kühlmitteldüsen, Volumen des Kühlmittelbehälters ca. 55 l, Pumpenleistung 16 l/min |
|--------------------|--|

37d3d0027b3f05444dd5cbead972baa2



KASTO Maschinenbau GmbH & Co. KG
Industriestr. 14, DE-77855 Achern
Telefon +49 7841 61-0
Servicezentrale +49 7841 61-800
E-Mail kasto@kasto.com
www.kasto.com

Fax Zentrale 61-111
Fax Vertrieb 61-300
Fax Service 61-344
Fax Finanzen 61-444

Sitz: Achern, Amtsgericht Mannheim, HRA 220026
Komplementär: KASTO Maschinenbau Verwaltungs-GmbH, Achern
Amtsgericht Mannheim, HRB 220012
Erfüllungsort und Gerichtsstand Achern
Geschäftsführer: Armin Stolzer | USt-IdNr.: DE141873973

IBAN DE48 6624 0002 0114 7040 00
Sparkasse Offenburg/Ortenau DE13 6645 0050 0088 0280 08
Volksbank Karlsruhe/Baden-Baden DE38 6619 0000 0065 3068 08
Santander Consumer Bank DE34 5003 3300 9100 4704 28

BIC COBADEF33XXX
SOLADEF10FG
GENODE61KA1
SCFBDE33XXX

Es gelten, soweit nicht anders vereinbart,
unsere aktuellen Allgemeinen Geschäfts-
bedingungen bzw. Einkaufsbedingungen,
die unter www.kasto.com/agn abgerufen
werden können.



Lackierung:

Lichtgrau RAL 7035, Strukturlack
Anthrazitgrau RAL 7016, Strukturlack
Reinorange RAL 2004, Strukturlack



KASTO Maschinenbau GmbH & Co. KG
Industriestr. 14, DE-77855 Achern
Telefon +49 7841 61-0
Servicezentrale +49 7841 61-800
E-Mail kasto@kasto.com
www.kasto.com

Fax Zentrale 61-111
Fax Vertrieb 61-300
Fax Service 61-344
Fax Finanzen 61-444

IBAN
Commerzbank DE48 6624 0002 0114 7040 00
Sparkasse Offenburg/Ortenau DE13 6645 0050 0088 0280 08
Volksbank Karlsruhe/Baden-Baden DE38 6619 0000 0065 3068 08
Santander Consumer Bank DE34 5003 3300 9100 4704 28

Sitz: Achern, Amtsgericht Mannheim, HRA 220026
Komplementär: KASTO Maschinenbau Verwaltungs-GmbH, Achern
Amtsgericht Mannheim, HRB 220012
Erfüllungsort und Gerichtsstand Achern
Geschäftsführer: Armin Stolzer | USt-IdNr.: DE141873973

BIC
COBADEFFXXX
SOLADES10FG
GENODE61KA1
SCFBDE33XXX

Es gelten, soweit nicht anders vereinbart,
unsere aktuellen Allgemeinen Geschäfts-
bedingungen bzw. Einkaufsbedingungen,
die unter www.kasto.com/agb abgerufen
werden können.

3. Beschreibung der Maschine

Pos. 1000 KASTOmicut A 2.6

Vollhydraulischer Bandsägeautomat in stabiler Bauart, zur konsequenten Lösung sämtlicher Abläng- und Gehrungssägaufgaben in Rohr-, Profil- und Vollmaterialien im Werkstattbereich. Neben Geradschnitten sind auch Gehrungsschnitte sehr flexibel und schnell auszuführen, wozu sich das Sägeoberteil sehr einfach nach links um 45° und nach rechts bis 60° verstellen lässt. Der Gehrungswinkel wird über eine gut ablesbare Winkelskala eingestellt. Gerad- und Gehrungsschnitte bis +45° nach rechts sind im Automatikbetrieb (optional) sowie im halbautomatischen Betrieb doppelseitig von -45° links bis +60° rechts durchführbar. Mit der stufenlos einstellbaren Schnittgeschwindigkeit und dem stufenlos einstellbaren vollhydraulischen Sägevorschub ist ein feinfühliges und werkzeugschonendes Sägen gewährleistet.

Die serienmäßige *AdvancedControl* Steuerung bietet optimale Maschinenbedienung. Einfache und übersichtliche Auftragseingabe über Auftrags-Wizard. Nach Erreichen der Soll-Stückzahl schaltet die Maschine automatisch ab. Im Automatikbetrieb wird durch die auf ein Minimum reduzierten Nebenzeiten eine maximale Schnittleistung erreicht. Der präzise Kugelrollspindelantrieb des Materialvorschubs ermöglicht exakte Materiallängenpositionierung.

Durch diese serienmäßigen Ausstattungen werden wirtschaftliche Arbeitsprozesse bei Einzelschnitten, kleineren und mittleren Losgrößen sowie bei Großserien erreicht.

Maschinenständer

Geschlossene verwindungssteife Schweißkonstruktion. Die arbeitsfreundliche Materialauflagehöhe von 950 mm sowie die ergonomische Gestaltung gewährleisten eine ideale aufrechte Arbeitsposition und leichte Späneentsorgung. Die Möglichkeit des einfachen Maschinentransports durch Hubwagen oder Gabelstapler ist gegeben.

Hydraulikanlage

Kompaktes Aggregat in Blockbauweise, ausbaubar, in Maschinenständer integriert und von außen leicht kontrollierbar und zugänglich. Dadurch werden Wartungszeiten für Ölkontrolle und Filterwechsel auf ein Minimum reduziert.

Kühlmittelanlage

Der Kühlmittelbehälter mit 55 l Fassungsvermögen ist zur Reinigung leicht zugänglich. Die integrierte Kühlmittelpumpe leistet 16 l/min und führt das Kühlmittel über zwei Düsen an den Sägebandführungen, jeweils mit Mengenregelventil, direkt an das Werkzeug. Ein optionaler Kühlmittelschlauch erleichtert das Reinigen der Maschine.



KASTO Maschinenbau GmbH & Co. KG
Industriestr. 14, DE-77855 Achern
Telefon +49 7841 61-0
Servicezentrale +49 7841 61-800
E-Mail kasto@kasto.com
www.kasto.com

Fax Zentrale 61-111
Fax Vertrieb 61-300
Fax Service 61-344
Fax Finanzen 61-444

IBAN DE48 8624 0002 0114 7040 00
Sparkasse Offenburg/Ortenau DE13 6645 0050 0088 0280 08
Volksbank Karlsruhe/Baden-Baden DE38 6619 0000 0065 3068 08
Santander Consumer Bank DE34 5003 3300 9100 4704 28

Sitz: Achern, Amtsgericht Mannheim, HRA 220026
Komplementär: KASTO Maschinenbau Verwaltungs-GmbH, Achern
Amtsgericht Mannheim, HRB 220012
Erfüllungsort und Gerichtsstand Achern
Geschäftsführer: Armin Stolzer | USt-IdNr.: DE141873973

BIC COBADEF33XXX
SO44510310FG
GENODE61KA1
SCFBDE33XXX

Es gelten, soweit nicht anders vereinbart, unsere aktuellen Allgemeinen Geschäftsbedingungen bzw. Einkaufsbedingungen, die unter www.kasto.com/aggb abgerufen werden können.

Sägeeinheit (Sägerahmen)

Verwindungsfreie und schwingungsoptimierte Gusskonstruktion, mit spielfreier Schwenklagerung für vibrationsarmes und präzises Sägen von Profil- und Vollmaterial. In Kombination mit dem integrierten leistungsstarken Stirnradgetriebe und einem frequenzgeregelten 1,5 kW Sägeantrieb mit Überlastüberwachung wird eine konstant hohe Schnittkraft erreicht. Inklusive einer serienmäßigen Sägebandbruchsicherung und der Mindestdrehzahlüberwachung (*SpeedControl*).

Sägebandführung

Seitenführung erfolgt über mechanisch vorgespannte Hartmetallgleitführungen. Freihubeinrichtung für schnellen Bandwechsel. Der Bandrücken wird über Laufrollen geführt.

Sägebandspannung

Stufenlos über Handratsche einstellbar. Die maximal zulässige Bandspannung wird über einen Anschlag sichergestellt.

Schrägstellung der Sägeeinheit

Durchschneiden mit einem zur Materialanlagekante und in Schnittrichtung ansteigenden Sägeband. Dies reduziert die Gratbildung und schont das Sägeband.

Gehrungssägen ohne Längerverschiebung

Der "ideale" Drehpunkt der Sägeeinheit befindet sich im Schnittpunkt von Sägeband und Materialanlagekante. Dies sichert präzise Abschnittlängen. Der Gehrungswinkel wird über die gut ablesbare Winkelskala eingestellt. Die Gehrungspositionen -45° , 90° , $+45^\circ$ und $+60^\circ$ sind schnell mit Hilfe von Festanschlägen einzustellen. Ein Klemmhebel fixiert die Gehrungsposition.

Materialspannung

Die hydraulisch betätigten Horizontalspannstöcke ermöglichen eine optimale Werkstückspannung sowie das Auftrennen von kurzen Reststücken. Durch die über die gesamte Schnittbreite durchgehenden Hydraulikspannstöcke lässt sich das Material komfortabel und schnell spannen. Somit ist ein manuelles Voreinstellen auf Materialbreite nicht notwendig. Ein integrierter Taster erkennt das Materialende automatisch. Eine Spanndrucküberwachung in beiden Spannstöcken sorgt für eine sichere Materialspannung.



KASTO Maschinenbau GmbH & Co. KG
Industriestr. 14, DE-77855 Achern
Telefon +49 7841 61-0
Servicezentrale +49 7841 61-800
E-Mail kasto@kasto.com
www.kasto.com

Fax Zentrale 61-111
Fax Vertrieb 61-300
Fax Service 61-344
Fax Finanzen 61-444

IBAN DE48 8624 0002 0114 7040 00
Sparkasse Offenburg/Ortenau DE13 6645 0050 0088 0280 08
Volksbank Karlsruhe/Baden-Baden DE38 6619 0000 0065 3068 08
Santander Consumer Bank DE34 5003 3300 9100 4704 28

Sitz: Achern, Amtsgericht Mannheim, HRA 220026
Komplementär: KASTO Maschinenbau Verwaltungs-GmbH, Achern
Amtsgericht Mannheim, HRB 220012
Erfüllungsort und Gerichtsstand Achern
Geschäftsführer: Armin Stolzer | USt-IdNr.: DE141873973

BIC
COBADEFFXXX
SOLADES10FG
GENODE61KA1
SCFBDE33XXX

Es gelten, soweit nicht anders vereinbart, unsere aktuellen Allgemeinen Geschäftsbedingungen bzw. Einkaufsbedingungen, die unter www.kasto.com/agb abgerufen werden können.

Materialauflage (Schnittleiste)

Die Gehrungsverstellung erfolgt unabhängig vom Materialgewicht. Durch die einfache Schnittleiste wird das Material sehr nah am Schnittpalt unterstützt und die Gratbildung beim Durchsägen vermieden.

Materialzuführung

Über eine in die Maschine integrierte durchgehende Rollenbahn mit 8 Transportrollen, Ø 36 mm, Rollenachsabstand ca. 5 x 80 mm, 2 x 120 mm, inklusive Einlegeblechen für Maschinenrollenbahn.

Automatischer NC-Materialvorschub

Der Materialvorschub erfolgt über die pendelgelagerte Vorschubzange mit Servomotor und Kugelrollspindel. Materialvorschublänge bis 500 mm pro Hub, serienmäßig Mehrfachvorschub bis 9.999 mm, im Kettenmaß bei kurzen Abschnittlängen bis 245 mm werden eine hohe Wiederholgenauigkeit der Abschnittlängen und reduzierte Nebenzeiten im Automatikbetrieb gewährt.

Materialfreihubeinrichtung

Nach erfolgtem Sägevorgang im Automatikzyklus wird das Sägegut zufuhrseitig in gespanntem Zustand ca. 2 mm vom Sägeband über den Materialvorschub zurückgezogen (Bandstandzeiterhöhung).

Materialabfuhr

Abschnittentsorgung erfolgt über eine serienmäßige Rutsche. Übergabehöhe und Behälterhöhe max. 700 mm in Verbindung mit der Rutsche.

Optional mit Anschluss der Materialauflageleiste an eine Rollenbahn möglich, dadurch entfällt die serienmäßige Abfuhr-Rutsche. Übergabehöhe 950 mm, Behälterhöhe max. 900 mm.

Die Materialabfuhrseite erfüllt die geltenden europäischen und internationalen Sicherheitsnormen. Durch die deutsche BG und die französische Apave erfolgte eine Sicherheitsabnahme der kompletten Maschine.

Maschinenverkleidung entsprechend den neuesten CE-Kriterien

Die KASTOmicut A 2.6 ist mit einer innovativen Verkleidung (Kombination Lichtvorhang und Schutzzaun) ausgestattet, die ein hohes Maß an Sicherheit und Sauberkeit bei bester Zugänglichkeit auf der Materialzu- und -abfuhrseite erreicht.



KASTO Maschinenbau GmbH & Co. KG
Industriestr. 14, DE-77855 Achern
Telefon +49 7841 61-0
Servicezentrale +49 7841 61-800
E-Mail kasto@kasto.com
www.kasto.com

Fax Zentrale 61-111
Fax Vertrieb 61-300
Fax Service 61-344
Fax Finanzen 61-444

IBAN DE48 8624 0002 0114 7040 00
Sparkasse Offenburg/Ortenau DE13 6645 0050 0088 0280 08
Volksbank Karlsruhe/Baden-Baden DE38 6619 0000 0065 3068 08
Santander Consumer Bank DE34 5003 3300 9100 4704 28

Sitz: Achern, Amtsgericht Mannheim, HRA 220026
Komplementär: KASTO Maschinenbau Verwaltungs-GmbH, Achern
Amtsgericht Mannheim, HRB 220012
Erfüllungsort und Gerichtsstand Achern
Geschäftsführer: Armin Stolzer | USt-IdNr.: DE141873973

BIC
COBADEFFXXX
SOLADE310FG
GENODE61KA1
SCFBDE33XXX

Es gelten, soweit nicht anders vereinbart, unsere aktuellen Allgemeinen Geschäftsbedingungen bzw. Einkaufsbedingungen, die unter www.kasto.com/agnb abgerufen werden können.

Bedienung

Die Bedienelemente sind zentral und ergonomisch an der Frontseite an einem schwenkbaren Bedienpult angebracht. Sowohl der sichere Einrichtbetrieb (Zweihand-Bedienung) auf der Zufuhrseite als auch die Kontrolle der Abschnitte auf der Abfuhrseite sind von der Bedienstelle zeitsparend umzusetzen.

KASTO Sägemaschinen-Steuerung *AdvancedControl*

Hardware

- Industrie-PC, lüfterlos, keine bewegten Bauteile
- Robustes Metallgehäuse, Aluminium-Frontplatte
- Touchscreen resistiv
- Color-TFT-Display 7“, WQVGA, Farbtiefe 16 bit
- Nahtlose Frontfolie
- Schutzart frontseitig IP65

Schnittstellen

- 1 x Ethernet (10/100 Mbit)
- 2 x USB Master
- 1 x CANopen (Schnittstelle zur Anbindung dezentraler Peripherie)
- 1 x seriell RS232

Software

- Betriebssystem Windows CE 6.0
- Soft-PLC (Programmiersprache Step7®)

Dezentrale Peripherie

- Ein-/Ausgangsmodul(e) mit jeweils 16 digitalen Ein- und Ausgängen sowie einem analogen Ein- und Ausgang. Anzeige Signalzustand über LED.
- Anbindung der Ein-/Ausgangsmodule und Antriebsregler über Standard-Feldbus-CANopen



KASTO Maschinenbau GmbH & Co. KG
Industriestr. 14, DE-77855 Achern
Telefon +49 7841 61-0
Servicezentrale +49 7841 61-800
E-Mail kasto@kasto.com
www.kasto.com

Fax Zentrale 61-111
Fax Vertrieb 61-300
Fax Service 61-344
Fax Finanzen 61-444

IBAN
Commerzbank DE48 6624 0002 0114 7040 00
Sparkasse Offenburg/Ortenau DE13 6645 0050 0088 0280 08
Volksbank Karlsruhe/Baden-Baden DE38 6619 0000 0065 3068 08
Santander Consumer Bank DE34 5003 3300 9100 4704 28

Sitz: Achern, Amtsgericht Mannheim, HRA 220026
Komplementär: KASTO Maschinenbau Verwaltungs-GmbH, Achern
Amtsgericht Mannheim, HRB 220012
Erfüllungsort und Gerichtsstand Achern
Geschäftsführer: Armin Stolzer | USt-IdNr.: DE141873973

BIC
COBADEFFXXX
SOLADES10FG
GENODE61KA1
SCFBDE33XXX

Es gelten, soweit nicht anders vereinbart, unsere aktuellen Allgemeinen Geschäftsbedingungen bzw. Einkaufsbedingungen, die unter www.kasto.com/agb abgerufen werden können.

Programmfunktion

Visualisierung:



(Abbildung kann vom Original abweichen)

- Ergonomische, werkstatorientierte Bedienung über Color-Touchpanel
- Bedienung auf Basis des standardisierten User-Interfaces und einer einheitlichen Bedienphilosophie für alle KASTO Steuerungen
- Klare Trennung zwischen Navigation und Funktion
- Schnellzugriff über Statusleiste
- Überschrift der aktuellen Bedienseite in Klartext
- Bedienerführung über Bedienhinweise, z. B. bei Betriebsartenumschaltung, Werkzeugwechsel usw.
- Online-Sprachumschaltung
- Einheitenumschaltung metrisch/imperial
- Umschaltung der Werkstofftabelle (EN, AISI, JIS)
- Achsanzeige für Servicezwecke
- Anzeige aktueller Warnungen/Störungen
- Schnellzugriff auf Störungs-/Warnungshistorie mit Detailinformationen in Klartext über Statusleiste

Auftragseingabe:



(Abbildung kann vom Original abweichen)

- Einfache und übersichtliche Auftragseingabe über Auftrags-Wizard
- Klartext-Anzeige der aktuellen Wizard-Position
- Einfache, verständliche Symbolik
- Auswahl der Materialart (Vierkant voll, Vierkantrohr dickwandig, Vierkantrohr dünnwandig, Rund voll, Rundrohr dickwandig, Rundrohr dünnwandig) über grafische Symbolik



KASTO Maschinenbau GmbH & Co. KG
 Industriestr. 14, DE-77855 Achern
 Telefon +49 7841 61-0
 Servicezentrale +49 7841 61-800
 E-Mail kasto@kasto.com
 www.kasto.com

Fax Zentrale 61-111
 Fax Vertrieb 61-300
 Fax Service 61-344
 Fax Finanzen 61-444

IBAN DE48 8624 0002 0114 7040 00
 Sparkasse Offenburg/Ortenau DE13 6645 0050 0088 0280 08
 Volksbank Karlsruhe/Baden-Baden DE38 6619 0000 0065 3068 08
 Santander Consumer Bank DE34 5003 3300 9100 4704 28

Sitz: Achern, Amtsgericht Mannheim, HRA 220026
 Komplementär: KASTO Maschinenbau Verwaltungs-GmbH, Achern
 Amtsgericht Mannheim, HRB 220012
 Erfüllungsort und Gerichtsstand Achern
 Geschäftsführer: Armin Stolzer | USt-IdNr.: DE141873973

BIC COBADEFFXXX
 SOLADES10FG
 GENODE61KA1
 SCFBDE33XXX

Es gelten, soweit nicht anders vereinbart,
 unsere aktuellen Allgemeinen Geschäfts-
 bedingungen bzw. Einkaufsbedingungen,
 die unter www.kasto.com/aggb abgerufen
 werden können.

- Vorwahl der Technologiedaten (Schnittgeschwindigkeit, Sägevorschub) durch Direkt-eingabe oder Auswahl aus Werkstofftabelle
- Werkstofftabelle mit Zuordnung beispielhafter Werkstoffe zu den Vorschlags-Technologiedaten und integrierter Filterfunktion für schnellen Zugriff. Werkstofftabelle editierbar.

Auftragsverwaltung:

- Einfache Speichermöglichkeit der aktuellen Auftragsdaten inkl. Technologiedaten
- Speicherung unter alphanumerischer Auftragsnummer, z. B. Zeichnungsnummer, Artikelnummer
- Einfache Auswahl und Wiederaufruf gespeicherter Aufträge über die Auftragsnummer
- Integrierte Filterfunktion für schnellen Zugriff

Werkzeugverwaltung:

- Einfache Eingabe der Werkzeugdaten
- Überwachung des Werkzeugs nach Standmenge oder Schnittfläche
- Anzeige der Standzeit
- Eingabe der Zahnteilung zur Berechnung des optimalen Sägevorschubs
- Anwahl einer generellen Reduzierung oder Erhöhung der Sollwerte für Schnittgeschwindigkeit und Sägevorschub über Schieberegler

Startarten (können je nach Maschinentyp abweichen):

- „Automatikstart“: Material manuell auf Sägeposition fahren und Auftrag starten
- „Manueller Nullmaßstart“: Material mit Vorderkante in beliebige Position im Abfuhrspannstock fahren oder ablegen. Differenzmaß Materialvorderkante zum Sägeband messen und in Steuerung eingeben. Auftrag starten. Korrekturmaße für Abschnittlänge des ersten Abschnitts werden durch die Steuerung errechnet. Erster Sägeabschnitt ohne Anschnitt wird automatisch auf Abschnittlänge positioniert.
- „Start Einzelschnitt“: Material manuell auf Sägeposition fahren und Einzelschnitt starten. Eine Auftragseingabe ist nicht erforderlich. Optional ist die Eingabe eines Korrekturwertes für die Abschnittlänge möglich.
- „Automatikstart für Reststücke“: wie „Automatikstart“, aber Material wird im Zufuhrspannstock nicht umgespannt.
- „Manueller Nullmaßstart für Reststücke“: wie „Manueller Nullmaßstart“, aber Material wird im Zufuhrspannstock nicht umgespannt.



KASTO Maschinenbau GmbH & Co. KG
Industriestr. 14, DE-77855 Achern
Telefon +49 7841 61-0
Servicezentrale +49 7841 61-800
E-Mail kasto@kasto.com
www.kasto.com

Fax Zentrale 61-111
Fax Vertrieb 61-300
Fax Service 61-344
Fax Finanzen 61-444

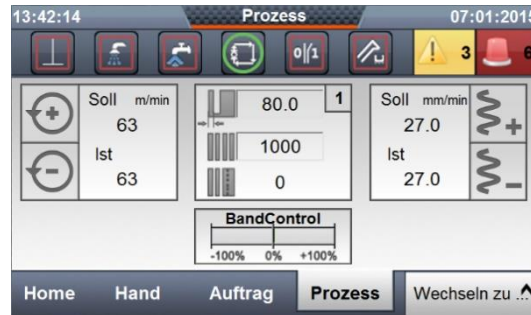
IBAN
Commerzbank DE48 6624 0002 0114 7040 00
Sparkasse Offenburg/Ortenau DE13 6645 0050 0088 0280 08
Volksbank Karlsruhe/Baden-Baden DE38 6619 0000 0065 3068 08
Santander Consumer Bank DE34 5003 3300 9100 4704 28

Sitz: Achern, Amtsgericht Mannheim, HRA 220026
Komplementär: KASTO Maschinenbau Verwaltungs-GmbH, Achern
Amtsgericht Mannheim, HRB 220012
Erfüllungsort und Gerichtsstand Achern
Geschäftsführer: Armin Stolzer | USt-IdNr.: DE141873973

BIC
COBADEFFXXX
SOLADES10FG
GENODE61KA1
SCFBDE33XXX

Es gelten, soweit nicht anders vereinbart, unsere aktuellen Allgemeinen Geschäftsbedingungen bzw. Einkaufsbedingungen, die unter www.kasto.com/agb abgerufen werden können.

Prozessvisualisierung:



(Abbildung kann vom Original abweichen)

- Übersichtliche Darstellung des laufenden Auftrags
- Override-Funktion für Schnitt-/Sägevorschubgeschwindigkeit
- Änderung der Stückzahl/Länge während des laufenden Auftrags möglich
- Eingabe weiterer Aufträge während des Automatikbetriebs möglich
- Anzeige der automatischen Einzel-Korrekturwerte für Schnittgeschwindigkeit und Sägevorschub

Betriebsstundenzähler, Statistikfunktionen:

- Betriebsstundenzähler für „Maschine EIN“ und „Sägemotor EIN“. Weiterer Betriebsstundenzähler „Sägemotor EIN“ rücksetzbar.
- Anzeige der aktuellen Schnittzeiten: „Zeit pro Schnitt“ und „Taktzeit“
- Vorberechnung und Anzeige der aktuellen Auftrags-Endezeit
- Stückzahlzähler total und Stückzahlzähler rücksetzbar

Spezielle Funktionen:

- Automatische Anpassung der Technologiedaten, z. B. durch Einsägevorgang für neues Werkzeug, Berücksichtigung der Zahnteilung usw.
- Reststückoptimierung (Automat)
Nach Erfassung des Materialendes im aktuellen Auftrag wird die Länge des vorhandenen Reststücks ermittelt und alle noch zu sägenden Aufträge werden auf eine kürzere Abschnittlänge geprüft. Sind diese vorhanden, erfolgt ein automatischer Auftragswechsel bis mit dem vorhandenen Reststück keine Abschnitte mehr sägbar sind.



KASTO Maschinenbau GmbH & Co. KG
 Industriestr. 14, DE-77855 Achern
 Telefon +49 7841 61-0
 Servicezentrale +49 7841 61-800
 E-Mail kasto@kasto.com
 www.kasto.com

Fax Zentrale 61-111
 Fax Vertrieb 61-300
 Fax Service 61-344
 Fax Finanzen 61-444

IBAN DE48 8624 0002 0114 7040 00
 Sparkasse Offenburg/Ortenau DE13 6645 0050 0088 0280 08
 Volksbank Karlsruhe/Baden-Baden DE38 6619 0000 0065 3068 08
 Santander Consumer Bank DE34 5003 3300 9100 4704 28

Sitz: Achern, Amtsgericht Mannheim, HRA 220026
 Komplementär: KASTO Maschinenbau Verwaltungs-GmbH, Achern
 Amtsgericht Mannheim, HRB 220012
 Erfüllungsort und Gerichtsstand Achern
 Geschäftsführer: Armin Stolzer | USt-IdNr.: DE141873973

BIC
 COBADEFFXXX
 SOLADES10FG
 GENODE61KA1
 SCFBDE33XXX

Es gelten, soweit nicht anders vereinbart,
 unsere aktuellen Allgemeinen Geschäfts-
 bedingungen bzw. Einkaufsbedingungen,
 die unter www.kasto.com/aggb abgerufen
 werden können.

Lieferumfang

KASTO Sägemaschinen-Steuerung *AdvancedControl*

Stufenlose Schnittgeschwindigkeit 20 - 110 m/min über frequenzgeregelten Sägeantrieb

Sägevorschub stufenlos vollhydraulisch gesteuert

Materialvorschub über präzise servo-geregelte Kugelrollspindel

Mehrfachvorschub bis 9.999 mm, kurze Abschnittlängen werden im Kettenmaß positioniert

Sägebandbruchsicherung

SpeedControl (Mindestdrehzahlüberwachung)

Durchgehende hydraulische Horizontal-Vollhubspannstöcke

Durchgehende Maschinenrollenbahn mit 8 kugelgelagerten Transportrollen

Abfuhr-Abschnitttrutsche

Stufenlose Gehrungsverstellung (+ 45°) bei Automatikbetrieb (Option Pos. 3648 notwendig)

Stufenlose Gehrungsverstellung (- 45° bis + 60°) bei halbautomatischem Betrieb

Kühlmittelanlage mit 2 Kühlmitteldüsen

Mitlaufende Späneräumbürste

Stufenlose Verstellung des beweglichen Bandführungsarms

Sägebandfreihubeinrichtung (nach Schnittende kontaktloses Zurückfahren des Sägebandes aus dem Schnittkanal)

Maschinenverkleidung entsprechend den neuesten CE-Kriterien

Elektrische Absicherung der Sägebandabdeckungen (UVV)

Bi-Metall-Sägeband, 4/6 ZpZ

Klebeanker zur Verdübelung der Maschine

1 Betriebsanleitung gemäß EU-Maschinenrichtlinie und EN 82079



KASTO Maschinenbau GmbH & Co. KG
Industriestr. 14, DE-77855 Achern
Telefon +49 7841 61-0
Servicezentrale +49 7841 61-800
E-Mail kasto@kasto.com
www.kasto.com

Fax Zentrale 61-111
Fax Vertrieb 61-300
Fax Service 61-344
Fax Finanzen 61-444

IBAN DE48 8624 0002 0114 7040 00
Sparkasse Offenburg/Ortenau DE13 6645 0050 0088 0280 08
Volksbank Karlsruhe/Baden-Baden DE38 6619 0000 0065 3068 08
Santander Consumer Bank DE34 5003 3300 9100 4704 28

Sitz: Achern, Amtsgericht Mannheim, HRA 220026
Komplementär: KASTO Maschinenbau Verwaltungs-GmbH, Achern
Amtsgericht Mannheim, HRB 220012
Erfüllungsort und Gerichtsstand Achern
Geschäftsführer: Armin Stolzer | USt-IdNr.: DE141873973

BIC
COBADEFFXXX
SOLADES10FG
GENODE61KA1
SCFBDE33XXX

Es gelten, soweit nicht anders vereinbart,
unsere aktuellen Allgemeinen Geschäfts-
bedingungen bzw. Einkaufsbedingungen,
die unter www.kasto.com/agb abgerufen
werden können.